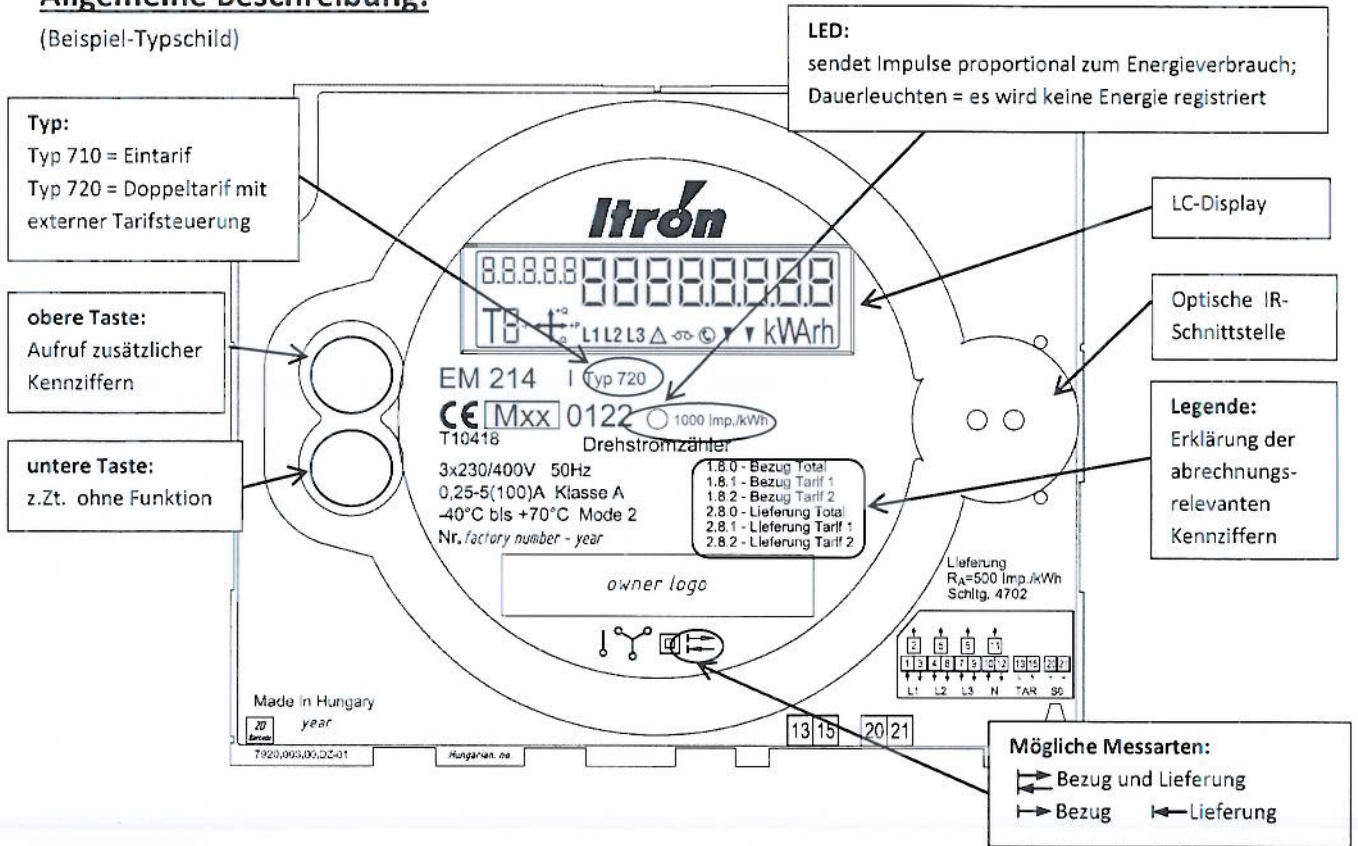


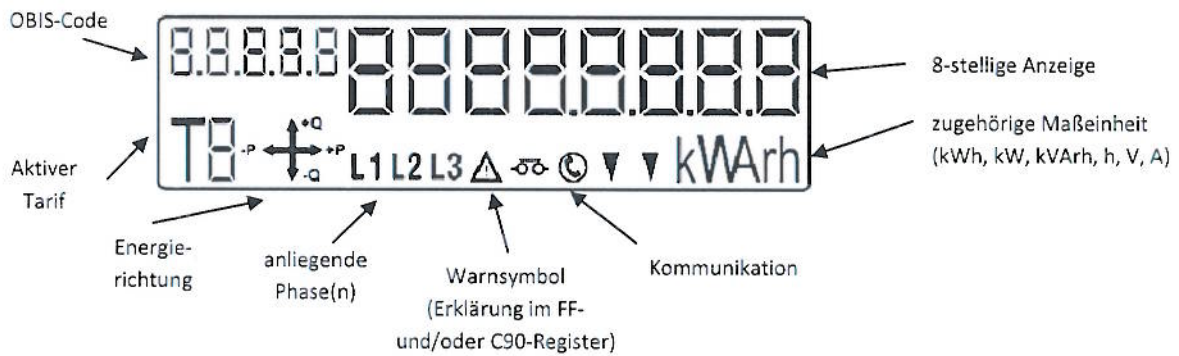
# Kurzbedienungsanleitung für den Elektronischen Haushaltzähler EM214

## Allgemeine Beschreibung:

(Beispiel-Typschild)



## Das Display



Fehlerregister	F.F	Inhalt Statuswort	C.90	wenn F.F ungleich 00000000, Zähleraustausch erforderlich!
			0 0 0 0 0 0 0 0	„1“, wenn Erkennung von
				Zählerkappenkontakt
				Zählerklemmendeckel
				äußeres Magnetfeld
				Batteriekapazität zu gering
				Passwort 4x falsch (noch frei)

## Kennziffern (OBIS-Code) in Display und Datensatz

Inhalt „**Rollierliste**“ und „**Ableseliste ohne Spannung**“ (wenn Zählerausführung mit Batterie)

(Die angegebenen Kennziffern sind abrechnungsrelevante Kennziffern und müssen zwingend in der Rollierliste vorhanden sein!!!)

### **Eintarif-Einrichtung Bezug**

Total Wirkenergie Import 1.8.0

### **Eintarif-Einrichtung Lieferung**

Total Wirkenergie Export 2.8.0

### **Zweitarif-Einrichtung Bezug**

Wirkenergie Import Tarif 1 1.8.1  
Wirkenergie Import Tarif 2 1.8.2

### **Eintarif-Zweirichtung**

Total Wirkenergie Import 1.8.0  
Total Wirkenergie Export 2.8.0

### **Zweitarif-Zweirichtung (2 Tarife für Bezug, 1 Tarif für Lieferung)**

Total Wirkenergie Import 1.8.0  
Wirkenergie Import Tarif 1 1.8.1  
Wirkenergie Import Tarif 2 1.8.2  
Total Wirkenergie Export 2.8.0

*Optional können zusätzliche Kennziffern  
in der Rollierliste vorhanden sein!*

Inhalt „**Tastenliste**“ und „**Ausleseliste**“ (zusätzlich zu den Kennziffern der Rollierliste)

Display-Test	Segmentprüfung (Tastenliste)
Fehler-Register	F.F (Display)
Zähler-Seriennummer bzw. Eigentumsnummer	0.0.0
Firmware-Nummer/Prüfsumme (im 5s-Wechsel)	0.2.0
Parametrier-Versionsnummer	0.2.1
Momentanleistung Import (Bezug)	1.7.0
Momentanleistung Export (Lieferung)	2.7.0
Momentanstrom L1	31.7.0
Momentanstrom L2	51.7.0
Momentanstrom L3	71.7.0
Zähler-Seriennummer	C.1 (Ausleseliste)
Phasenpräsenz	C.5.0 (Ausleseliste)
Batteriespannung	C.6.3 (falls Batt. vorhanden; Ablesung ohne Netzspannung)
Betriebsdauer in Tarif 1	C.8.1 (nicht bei Eintarif)
Betriebsdauer in Tarif 2	C.8.2 (falls Doppeltarif)
Gesamtdauer externer Magnetfelderkennungen	C.13.21
Anzahl von externen Magnetfelderkennungen	C.13.22
Statuswort	C.90
Optional können weitere Momentanwerte vorhanden sein:	
Momentanleistung Import L1	21.7.0
Momentanleistung Export L1	22.7.0
Momentanspannung L1	32.7.0
Momentanleistung Import L2	41.7.0
Momentanleistung Export L2	42.7.0
Momentanspannung L2	52.7.0
Momentanleistung Import L3	61.7.0
Momentanleistung Export L3	62.7.0
Momentanspannung L3	72.7.0

## Die Aufruftaste

**Alle verrechnungsrelevanten Werte können im Grundbetriebszustand (rollierende Anzeige) abgelesen werden!** Dafür ist das Betätigen der Aufruftaste nicht nötig!

**Hinweis:** Ohne (weitere) Bedienung der Aufruftaste wird automatisch nach einer festgelegten Zeit (Standard 5 Minuten) in den Grundbetriebszustand (rollierende Anzeige) gewechselt.