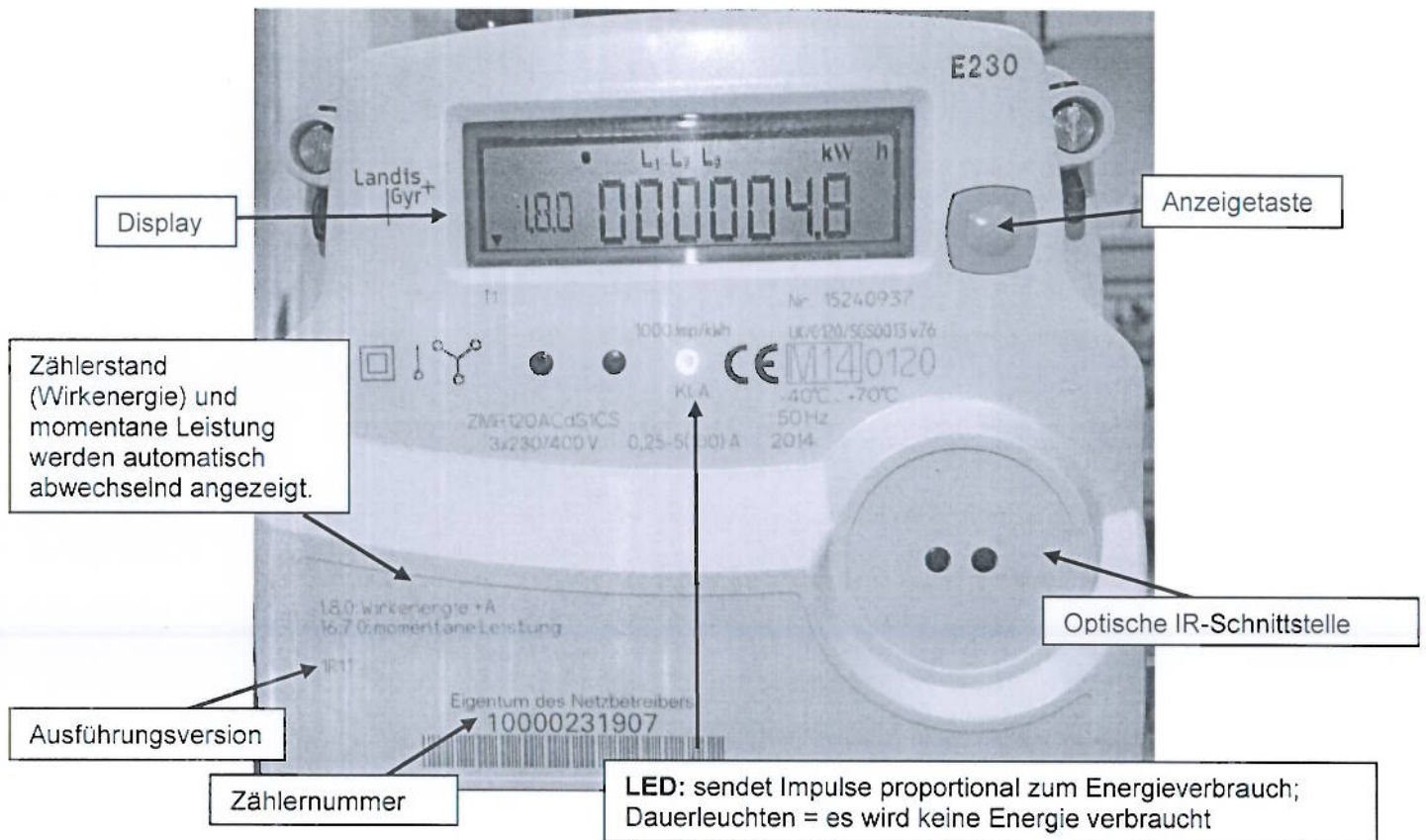
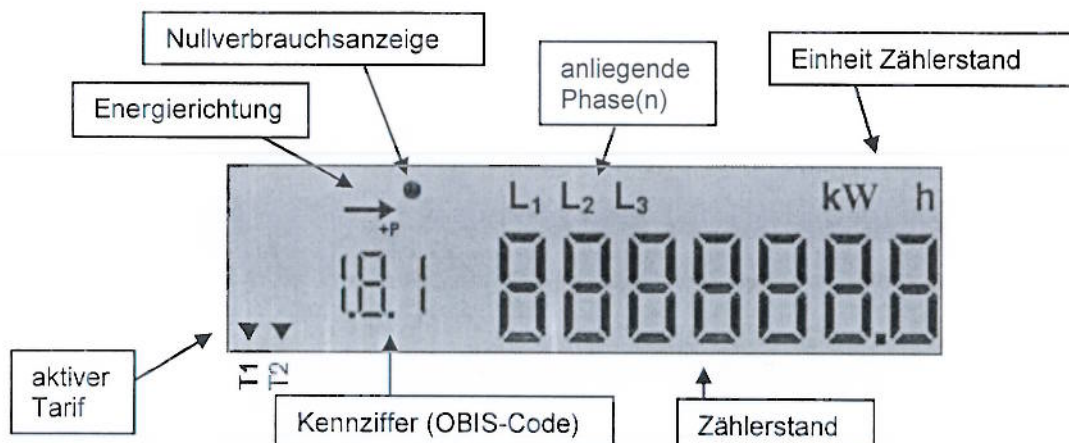


Kurzbedienungsanleitung für den elektronischen Haushaltszähler E230

Allgemeine Beschreibung:



Das Display:



Kennziffern (OBIS-Code)

Inhalt Rollierliste

(Die angegebenen Kennziffern sind abrechnungsrelevante Kennziffern in Abhängigkeit von der Ausführungsversion)

Eintarif - Einrichtung Bezug (1R1T)

Total Wirkenergie Import 1.8.0

Zweitarif-Einrichtung Bezug (1R2T)

Wirkenergie Import Tarif 1 1.8.1

Wirkenergie Import Tarif 2 1.8.2

Eintarif – Zweirichtung Bezug/Lieferung (2R1T)

Total Wirkenergie Import 1.8.0

Total Wirkenergie Export 2.8.0

Erweiterte Anzeigeliste (zum Einstieg Taste gedrückt halten)

F.F.0	Fehlermeldungen
0.0.2	Werknummer
16.7.0	Aktuelle Leistung
32.7.0	Spannung Phase L1
52.7.0	Spannung Phase L2
72.7.0	Spannung Phase L3
31.7.0	Strom Phase L1
51.7.0	Strom Phase L2
71.7.0	Strom Phase L3
36.7.0	Leistung Phase L1
56.7.0	Leistung Phase L2
76.7.0	Leistung Phase L3
0.2.0	Softwareversion
0.2.1	Parametrier - Versionsnummer
End	Ende der erweiterten Anzeigeliste