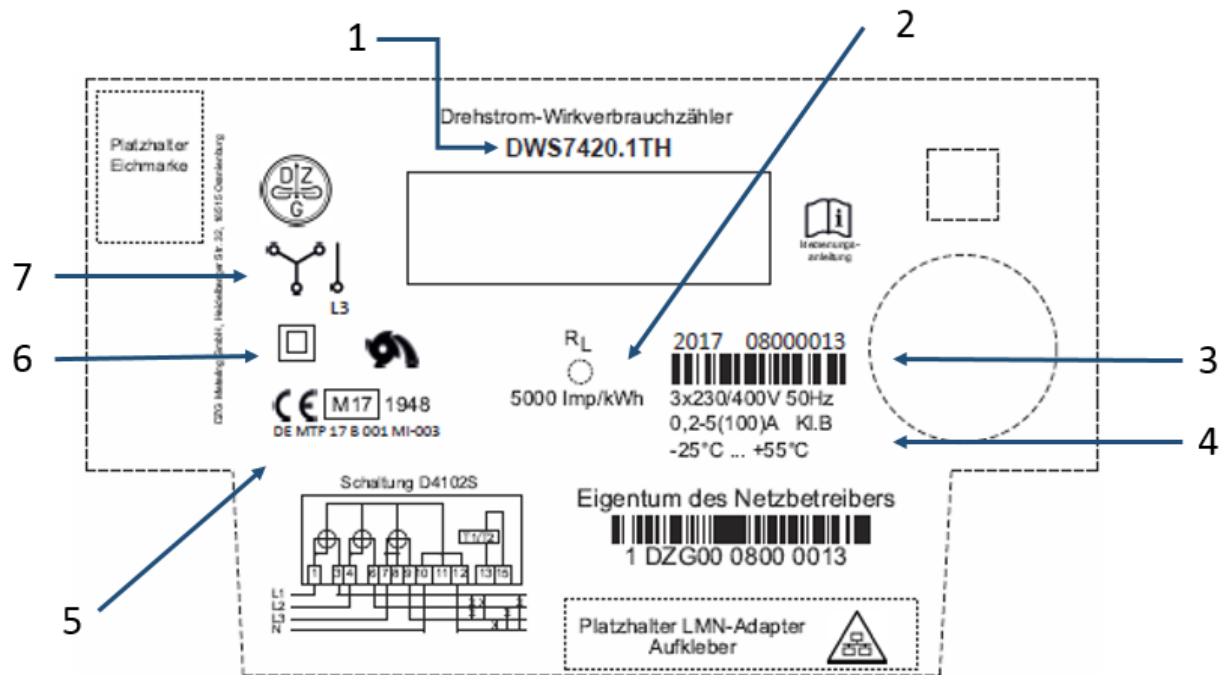
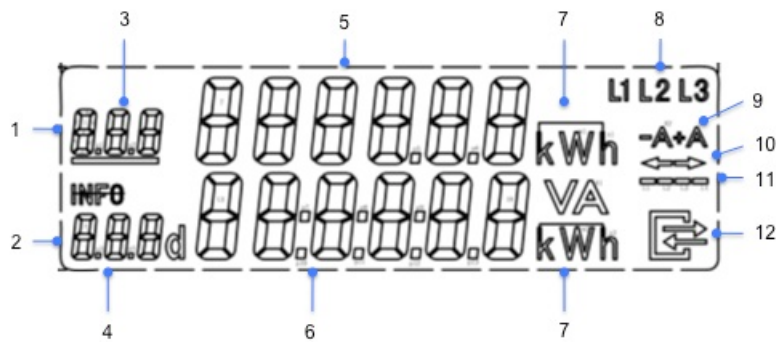


Leistungsschild



Pos	Angabe	Beschriftungen	Erläuterungen
1	Zählertyp	DWS7420.1TH	lt. Zählertypschlüssel
2	Prüf LED	5000 Imp/kWh	
3	Baujahr Fabriknummer		
4	Technische Nenndaten		
5	CE Kennzeichnung mit Zulassungsnummer		Jahr der Anbringung, Nummer der benannten Stelle, Nr. EU-Baumusterprüfbescheinigung
6	Schutzklasse und Messwerkausführung		Betriebsart M1, +A mit Rücklaufhemmung
7	Anschlussart		3 phasig mit Option einphasig auf L3

LC Display



Pos	Symbol	Bedeutung
1	Erste Zeile	6-stellige Anzeige von abrechnungsrelevanten Zählerständen mit 3-stelligem OBIS Code.
2	Zweite Zeile	6 stellige INFO Zeile für nicht abrechnungsrelevante Zusatzinformationen.
3	OBIS Code	OBIS Code des angezeigten Zählerstandes Der OBIS Code des aktiven Tarifregisters ist unterstrichen.
4	INFO OBIS Code und andere Kurzzeichen	Kennzeichen als INFO Zeile mit folgenden Wertdarstellungen: PIn PIN Eingabe P aktuelle Leistung E Verbrauch seit letzter Nullstellung HIS historische Werte Inf Umschalten Anzeige Umfang Push Datensatz PIn Umschalten Pin Schutz an oder aus 1d historischer Verbrauch letzter Tag und 730 Vorwerte 7d historischer Verbrauch letzte 7 Tage und 104 Vorwerte 30d historischer Verbrauch letzte 30 Tage und 24 Vorwerte 365d historischer Verbrauch letzte 365 Tage und 2 Vorwerte
5	Zählerstände	6 Zeichen ohne Nachkommastelle mit führenden Nullen
6	Verbräuche	6 Zeichen mit einer Nachkommastelle ohne führende Nullen, rechtsbündig
7	Einheiten	kWh, W
8	L1 L2 L3	Anzeige der Phasenspannungen
9	-A +A	Anzeige der aktuellen Energierichtung
10	← →	Anzeige der aktuellen Energierichtung → Import ← Export
11	----	aktuelle Leistung ausgeblendet bei Stillstand sichtbar wenn Messwerk oberhalb Anlaufschwelle Markierung wandert bei jeweils 100mWh Verbrauch um eine Stelle weiter. Bewegungsrichtung immer von links nach rechts Ab Leistung >1KW keine schnelle Änderung mehr erkennbar
12	Kommunikation	Symbol aktiviert wenn: Blinkend (0,5 s. an / 0,5 s. aus): Telegramme der Schicht 2 werden erkannt Blinkend (2 s. an / 1s. aus): LMN Schnittstelle mit HDLC Verbindung Dauerhaft An: HDLC Verbindung, TLS Verschlüsselung, Zähler arbeitet in einer gesicherten Smart-Meter-Gateway-Umgebung